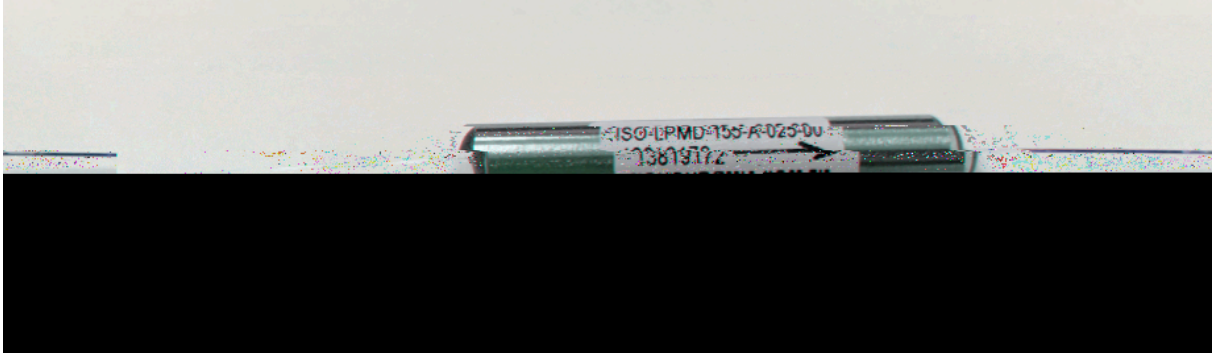


单、双 光



产品 介

光 一 只允 光 光 向传 互 光 件，主 于 制光 信 中
反 。

- 全
-
-
- 低 入
- 低偏

- 光

偏	ps	≤ 0.05
入/出	dB	$\geq 60/55$
(25°C)	dB	≤ 0.2
受光功	mW	≤ 500
	mm	$\Phi 5.2*32()$ $\Phi 3.0*24(\text{mini})$

Insertion loss*: exclude connector loss.

Ordering Information (产品及 产品)

ISO-□-□-□-□-□-□-□

Package: M: $\Phi 3.0$ mini type , standard type can omit this option

